

EXPERTENTIPPS VON HOLLU

WAS IST BEI DER TEXTILHYGIENE ZU BEACHTEN?

Pflegeheime haben strenge hygienische Auslagen zu erfüllen, um Gesundheit und Wohlergehen für Bewohner*innen und Mitarbeitende zu gewährleisten. Ein entscheidender Faktor ist die Textilhygiene. Holen Sie sich praktische Tipps sowie umfassendes Know-how im Online-Ratgeber des Hygienespezialisten hollu. Anbei ein kleiner Auszug.

Durch schonende Reinigung und Pflege können Sie die Qualität Ihrer Textilien für lange Zeit erhalten. Dabei kommt es auf ein harmonisches Zusammenspiel aller Faktoren im gesamten Waschkreislauf an: Angefangen beim Sammeln und Vorsortieren der Schmutzwäsche, über den Transport und das Waschen mit den geeigneten Waschmitteln, richtigen Programmen und der exakten Dosierung, bis hin zur Trocknung, Lagerung und Wiederausgabe der frischen Wäsche.

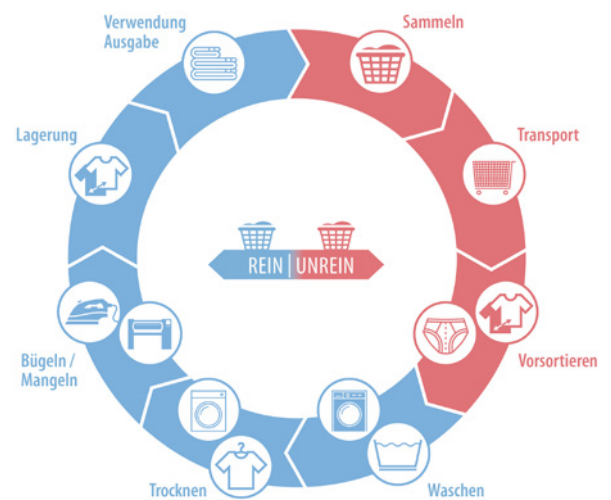
TIPP: DIGITALER SUPPORT FÜR MEHR TRANSPARENZ & SICHERHEIT

Die Softwarelösung NOA kann mit IoT-fähigen Wäschedosiersystemen verbunden werden, um die korrekte Dosierung der Waschmittel automatisch zu steuern. So sparen Sie Energie und Kosten, schonen Ihre Textilien und die Umwelt. Mit NOA haben Sie stets den perfekten Überblick über alle Waschdaten und können Unregelmäßigkeiten sofort korrigieren.

KOMPETENTE RUNDUM-BETREUUNG DURCH HYGIENEPARTNER HOLLU

- Umfassende Serviceleistungen, z.B. Waschprozessanalysen & Hygienechecks, durch Textilhygiene-Spezialist*innen
- Rechtliche Sicherheit durch regelmäßige mikrobiologische Tests
- Prüfbericht für behördliche Kontrollen
- Hygienenachweis für Ihre Gäste und Mitarbeitenden
- Fundierte Aus- und Weiterbildung Ihres Teams in der hollu Akademie

Fachwissen ist ein wichtiger Hebel für die richtige Anwendung und damit für die nachhaltig hohe Qualität Ihrer Wäschehygiene. **Erfahren Sie viele weitere Profi-Tipps im hollu Online-Ratgeber auf: www.hollu.com/ratgeber/waesche-waschen-ratgeber/**



MEHR INFORMATIONEN

hollu Systemhygiene GmbH
hollu Campus 1, 6170 Zirl

+43 50979

info@hollu.com

www.hollu.com

© hollu Systemhygiene GmbH | 09/2024 | Irrtümer, Satz- & Druckfehler sowie Änderungen vorbehalten. Symbolbilder.

Im Sinne der besseren Lesbarkeit werden personenbezogene Bezeichnungen nur in der männlichen Sprachform angeführt. Dies impliziert keinesfalls eine Benachteiligung der weiteren Geschlechter (w/d), sondern soll im Sinne der sprachlichen Vereinfachung als geschlechtsneutral zu verstehen sein.